

Blir velene hørt? Medvirkning i planprosessen i Oslo kommune

NIBR-rapport 2011:1

Sosiolog Lillin Knudtzon

Bakgrunn: Byrådet for byutvikling ønsker bedre medvirkning

- Fokus på innsendt plan
- Både caseundersøkelse og spørreundersøkelse
- Berørte parters erfaringer med medvirkning i reguleringsplaner
- Plan- og bygningslovens §5-1:
”Enhver som fremmer planforslag, skal legge til rette for medvirkning.”

Medvirkning eller skuebrød?

- Informasjon er ikke deltakelse
- Deltakelse trenger ikke innebære innflytelse:
 - I verste fall er det skuebrød
- Medvirkning – innspill får innflytelse:
 - a) Gjennomslag for forslag
 - b) Nye løsninger
 - c) Kompromisser
 - d) Saklig begrunning av manglende gjennomslag etter en seriøs vurdering

Mål: å finne gode praksiser

- Ikke lett å finne case der det var gode og omfattende medvirkningsprosesser
- Berørte parter har lite erfaring med annen deltakelse enn å sende inn skriftlige innspill til høringer.

Valg av case

- Holtet lokalsenter - omfattende medvirkningsprosess
- Oppsal senter – brukte plansmie
- Etterstadsletta 47- 49 – gjennomslag for velet
- Holmlia torg – brukte verksted

Holtet - Mye deltakelse – reell medvirkning?

- Informantene: ”villedende begrepsbruk og veiledningsmaterieil”
- Eksempler i forkant:



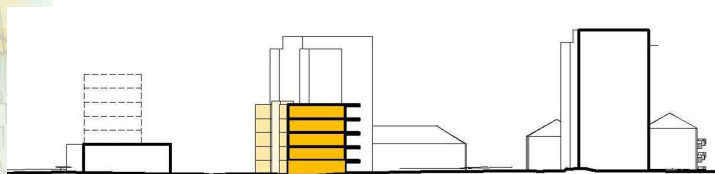
Realitet



Tankesmie/plansmie på Oppsal

- Vellykket arrangement – honnør til PBE
- Deltakerne positive – oppnådde å få en helhetlig vurdering av utviklingen på området
- Utbyggerne deltok ikke i planlegging av smien, og brukte ikke resultatet...

Etterstadsletta



Holmlia torg

- Plassen foran Holmlia senter skulle opparbeides til oppholds- og torgfunksjoner
- Initiativ fra lokalsamfunnet
- Verksted med stor og bred deltakelse
- Vellykket form – ikke gjennomslag for alt

Survey til velforeninger og andre organisasjoner

Sendte spørreskjema til:

- Alle på PBEs varslingsliste
- Alle vel – e-post og post
- 73 svar (41 % svar blant elektronisk utsendelse)

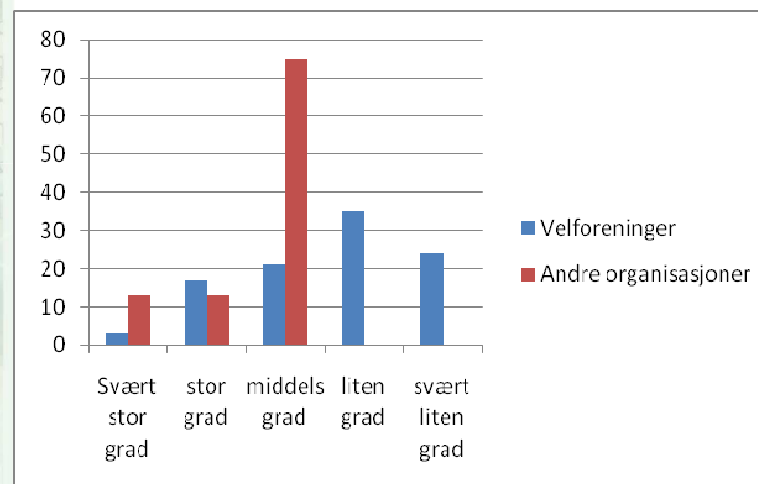
Hva funker?

	Godt	Ganske godt	Dårlig/g. dårlig	N
Arbeidsgrupper, plansmie	27 %	35 %	4 %	26
Uttalelse ved oppstart	21 %	34 %	18 %	44
Høringsuttalelse v off høring	16 %	24 %	23 %	38
Bruk av mediene	15 %	32 %	15 %	34
Møter med politikere	15 %	29 %	15 %	34
Deputasjon til byutviklingskomité	13 %	56 %	13 %	15
Åpen halvtime i bydelsutvalget	11 %	46 %	0 %	28
Åpne folkemøter	9 %	47 %	12 %	32
Aksjonsvirksomhet	9 %	35 %	9 %	23
Møter kommunens administrasjon	9 %	35 %	12 %	34
Møter med utbygger	0	30 %	35 %	23

Tilfreds med medvirkningen - innflytelse?

	Stor/ svært stor grad	Middel s grad	Liten grad	Svært liten grad	N
Vi er tilfreds med muligheten for medvirkning i planprosessen	31 %	40 %	15 %	15 %	40
Innspill førte til reell endring i planen i tråd med våre ønsker	34 %	19 %	25 %	22 %	36
Innspillene våre ble hørt og forstått	29 %	49 %	13 %	10 %	39

I hvilken grad stemmer det at planadministrasjonen var reelt interessert i deres meninger?



Bydelspolitikernes erfaringer

	Helt enig	Litt enig	Både og	Litt uenig	Helt uenig	N
Sentrale politikere tar ikke nok hensyn til innspillene fra bydelen	57 %	23 %	14 %	6 %	0 %	35
Vanligvis blir det endelige planinnholdet i tråd med bydelens anbefalinger og ønsker	3 %	6 %	40 %	26 %	26 %	35

Hvordan få mer medvirkning?

Aktørene må ønske reell medvirkning – det holder ikke med informasjon

Flere kan inkluderes ved samråd og på oppstartsmøter

Mer innsats for å nå barn og unge og andre som vanligvis ikke kaster seg inn på planprosessen